



TRÄUMEN ERLAUBT

Bezug ab Sommer 2007
Mietzins ab CHF 2000.– exkl.

FREIESICHT.CH

WÄDENSWIL AM ZÜRICHSEE.



Blick auf den Zürichsee.



25 km von Zürich entfernt liegt Wädenswil direkt am oberen Zürichsee. Die sympathische Kleinstadt mit 19 000 Einwohner ist weit mehr als eine Schlafgemeinde der Agglomeration Zürich.

Wädenswil bietet unzählige Freizeitmöglichkeiten für seine Einwohner. Das attraktive Naherholungsgebiet lädt zu Spaziergängen und Wanderungen ein. Ob am See, auf der Halbinsel Au oder in den Hügeln rund um Wädenswil. Auch Sportbegeisterte kommen in Wädenswil nicht zu kurz. Ob Biken, Schwimmen, Skifahren oder Joggen, alle Sportmöglichkeiten liegen praktisch vor der Haustür.

Eine intakte Wirtschaftsstruktur bietet Arbeitsplätze und eine Vielzahl von Einkaufsmöglichkeiten.

Neben den Volksschulen finden sich in Wädenswil eine Hochschule z. B. für Bio- und Lebensmitteltechnologie und eine private englischsprachige Volksschule.

Verkehrstechnisch ist Wädenswil optimal erschlossen: Ob mit dem eigenen Wagen oder den öffentlichen Verkehrsmitteln ist man in kurzer Zeit in Zürich oder mitten in den den Glarner Alpen.

DIE ÜBERBAUUNG «FREIE SICHT»



Wohn-/Essküche Loft.

Haus E



Wohn-/Essbereich 3½ Wohnung mit Wintergarten.



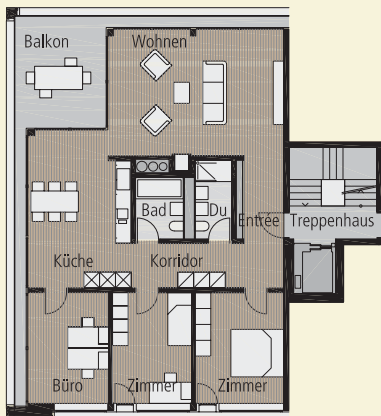
Übersicht Überbauung.

Die Überbauung «Freie Sicht» liegt ideal: Mit Blick auf den Zürichsee und in die Glarneralpen. Kurzum: besser lässt es sich kaum wohnen.

Auch die 144 Wohnungen lassen kaum Wünsche offen. Grosszügige 3½, 4½, 5½ Zimmer Wohnungen und komfortable Lofts warten auf Sie als neuen Mieter. Grosszügig auch die Grundrisse: Ab 93 bis 128 m² für die zweigeschossigen Lofts.

Der Ausbau der Wohnungen ist überdurchschnittlich. Mit kontrollierter Wohnungsentlüftung und ökologischer Heizung mit Wärmepumpen und Erdsonden. Teilweise mit Cheminée. Parkettboden, hochwertige Plattenbeläge in den Nasszellen und modernste Küchen sind genauso selbstverständlich wie die eigene Waschküche.

Mietzinse: ab CHF 2000.– exkl.
Bezug ab Sommer 2007

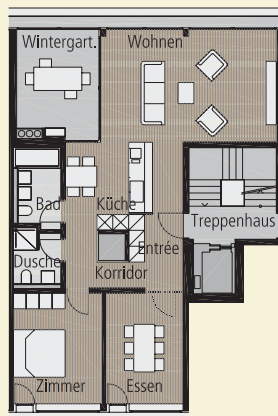


4 1/2 Zimmer Wohnung

110 m²

4 1/2 Zimmer Eckwohnung. Mit einem Balkon von 14 m². Der Wohnbereich mit gekonnt integrierten Cheminée bildet eine Einheit mit der Küche, die zu einem grosszügigen Essbereich ausgebaut ist.

Haus A

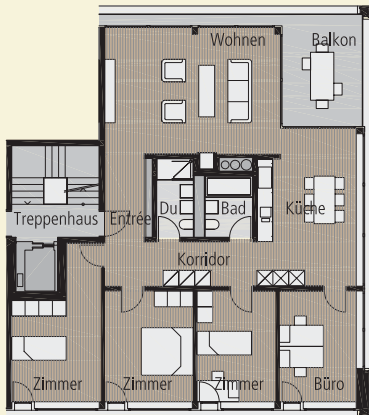


3 1/2 Zimmer Wohnung

93 m²

Eine Mittelwohnung der Sonderklasse. Grosszügig die Raumaufteilung. Mit offenem Wohn-, Essbereich mit integrierter Küche. Grosszügig der Balkon, der zu einem Wintergarten ausgebaut ist. Das Tüpfchen aufs i ist das Cheminée, das in den Wintergarten integriert ist.

Haus A

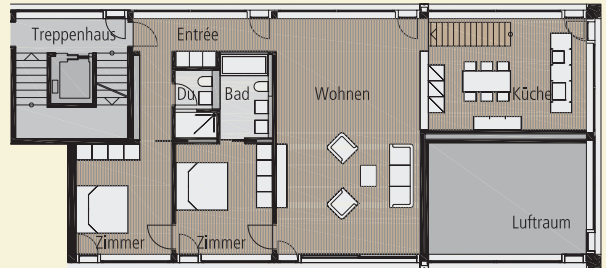


5 1/2 Zimmer Wohnung

121 m²

In dieser Eckwohnung ist der Wohn-/Ess-/Kochbereich eine Einheit. Dabei haben wir auch das Cheminée nicht vergessen. Die Nassräume bilden eine Einheit und trennen die vier Zimmer vom Rest der Wohnung ab. Mit grossem Balkon.

Haus A



Loft

128 m²

2-geschossige Loft. Die Wohn-/Essküche besticht mit 5 m Raumhöhe. Der Ess-/Kochbereich ist über eine Treppe vom Wohnraum aus zu erreichen. Abgetrennt also und trotzdem eine Einheit bildend. Eindrucksvoll auch die Fensterfront, die – 5 m hoch – den Blick freigibt auf See und Berge.

Haus E

ICH MÖCHTE NÄHERE INFORMATIONEN

NAME

VORNAME

ADRESSE

PLZ/ORT

TELEFON

FAX

E-MAIL

Detaillierte Unterlagen ab Frühling 06 erhältlich.

Bitte
frankieren

Alpropria O Immobilien AG
Seestrasse 81
CH 8803 Rüslikon