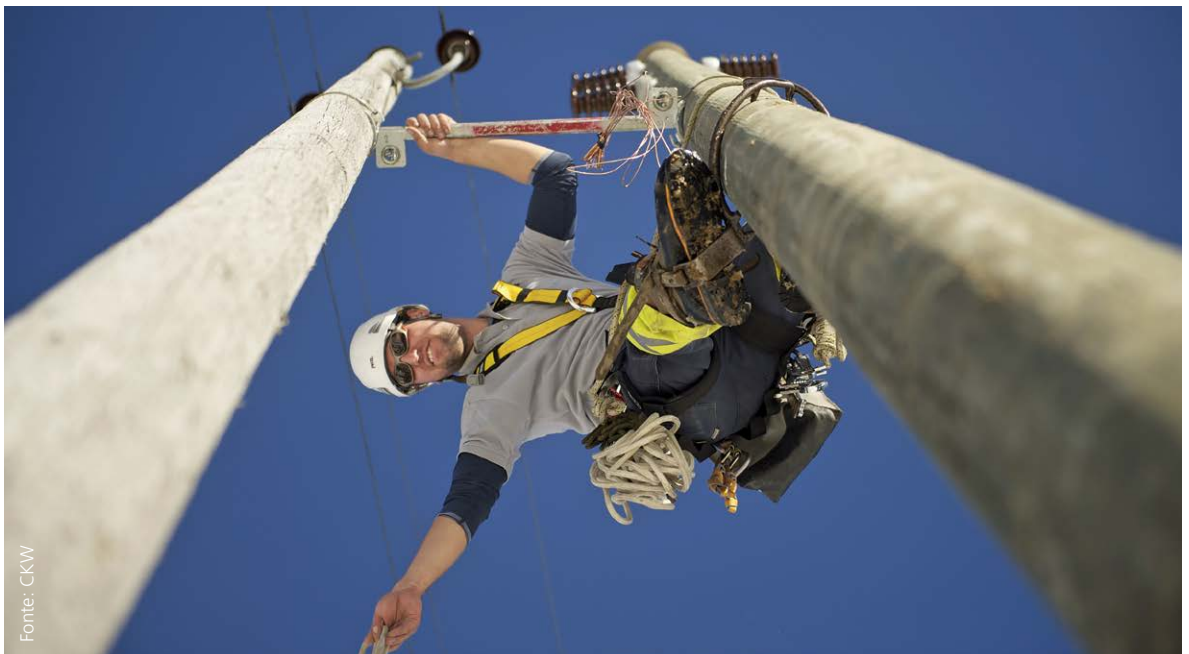




Il vostro partner per ipoteche  
attraenti: pagina 6

## Sulla via del successo

Dal 2014 al 2017, 8200 assicurati attivi e beneficiari di rendite con un patrimonio di previdenza complessivo di 3,1 mrd. CHF sono passati dalla CPE Cassa Pensione Energia società cooperativa alla CPE Fondazione di Previdenza Energia.



Fonte: CKW

Il 1° aprile 2017, 42 imprese con 3838 assicurati attivi e beneficiari di rendite si sono trasferite dalla CPE società cooperativa alla Fondazione. Questi passaggi sono stati realizzati e conclusi con successo.

### Passaggi 2018

Il 1° aprile 2018 altre 25 imprese lasceranno la CPE Cassa Pensione Energia società cooperativa per passare alla CPE Fondazione di Previdenza Energia.

Questi saranno gli ultimi passaggi dalla CPE società cooperativa. Dall'aprile 2018 la società cooperativa non avrà più alcun assicurato e dovrà essere liquidata. Voi assicurati e pensionati della CPE Fondazione di Previdenza Energia non dovete temere alcuna conseguenza. Le due casse pensioni sono completamente separate sul piano giuridico e finanziario.

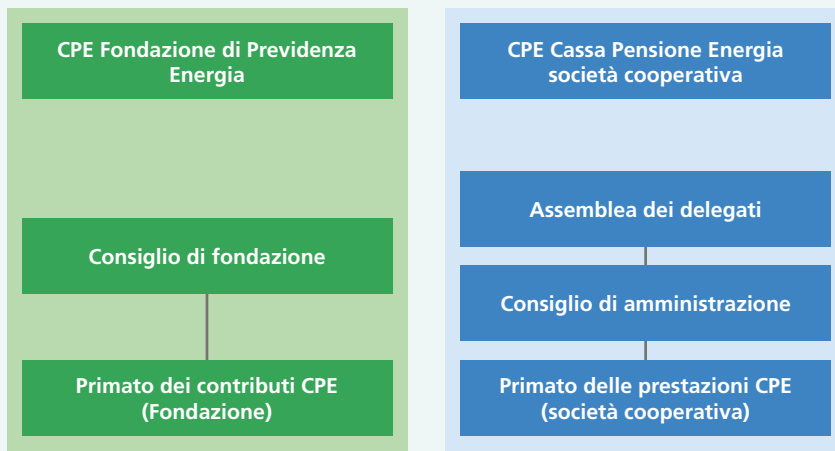
Anzi, negli ultimi anni, la CPE Fondazione di previdenza ha tratto vantaggio dal trasferimento di imprese dalla CPE società cooperativa, che le hanno permesso di mettere a segno una forte crescita. Il patrimonio della Fondazione di previdenza salirà a più di 9 miliardi di CHF.

Con oltre 200 imprese affiliate e circa 24000 assicurati e beneficiari di rendite, la CPE Fondazione di Previdenza Energia diventerà una delle principali casse pensioni della Svizzera e di gran lunga la più grande del ramo energetico.

### Solide basi

Prima di passare alla CPE Fondazione di previdenza, la maggior parte delle imprese ha contemplato anche un trasferimento in un altro istituto di previdenza. Sebbene altre casse pensioni promettano nelle loro offerte aliquote di conversione in parte più elevate, quasi tutte le imprese

## CPE: due casse pensioni indipendenti



hanno optato, con i loro collaboratori, per un passaggio alla CPE Fondazione di previdenza.

Per questi datori di lavoro e lavoratori è decisivo che le prestazioni siano finanziate a lungo termine e in modo duraturo. Non si sono lasciati dunque impressionare da aliquote di conversione del 6 % o più, che non sono né realistiche né finanziabili.

### La CPE come fondazione collettiva moderna

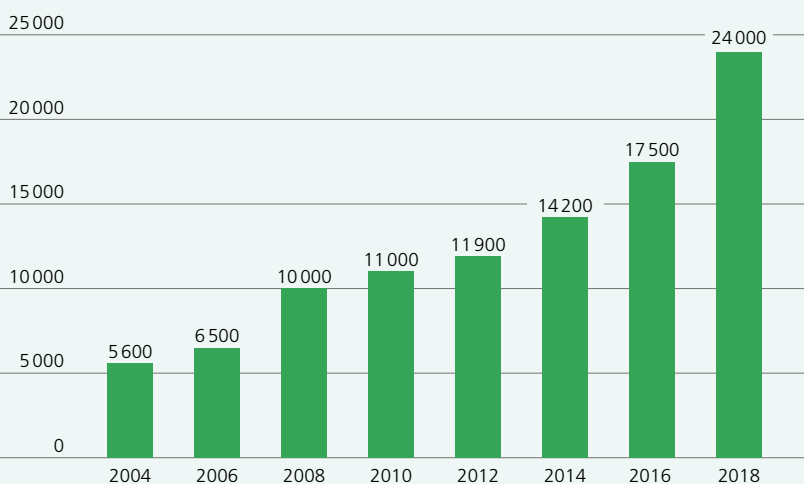
La decisione presa dal Consiglio di fondazione nel 2015 di organizzare la CPE Fondazione di Previdenza Energia come fondazione collettiva si è rivelata vincente. La CPE è infatti attrattiva anche per le imprese che non possono o non vogliono riscattare interamente la riserva di fluttuazione e quindi il grado di copertura.

Grazie a questa possibilità, la Fondazione ha potuto offrire praticamente a tutte le imprese della società cooperativa una buona soluzione per l'adesione. Ciò va a vantaggio di voi assicurati della CPE, sia che siate assicurati da molto tempo presso la Fondazione sia che siate entrati solo negli ultimi anni.

16 casse di previdenza individuali rappresentano oggi il 20 % del patrimonio della CPE. Il patrimonio di tutte le casse di previdenza viene riunito in un pool e investito secondo una strategia unitaria. I rischi assicurativi (decesso, invalidità, longevità) sono assunti in comune da tutte le casse di previdenza. Questa soluzione ha dato finora eccellenti risultati ed è uno dei fattori di successo della CPE.

### Evoluzione della CPE Fondazione di Previdenza Energia

Numero destinatari



## Verifica dell'equilibrio finanziario

Uno dei principali compiti di una cassa pensione è di fissare le rendite in modo tale che siano finanziate in modo corretto per tutto il periodo in cui sono versate.

Se viene fissata una rendita troppo elevata, la cassa pensione subisce delle perdite. A pagarne le conseguenze sono soprattutto gli assicurati attivi che non ricevono interessi o ricevono interessi molto bassi sul loro avere di vecchiaia. Se viene fissata una rendita troppo bassa, la cassa pensione ottiene delle eccedenze. Questi fondi possono essere ridistribuiti ai pensionati sotto forma di un aumento delle rendite.

Entrambe le varianti devono essere evitate. L'obiettivo è di fissare delle rendite che non siano né troppo alte, né troppo basse. In questo modo anche la cassa pensione si trova in una situazione di equilibrio finanziario e nessuna generazione deve sovvenzionare un'altra.

Il parametro decisivo nella fissazione delle rendite è l'aliquota di conversione. Questa indica l'ammontare della rendita che la cassa pensione versa dopo il pensionamento in base al capitale accumulato. Nell'ultimo «esclusivo» vi abbiamo spiegato che l'aliquota di conversione dipende soprattutto dalla speranza di vita e dai futuri redditi di capitale. La futura speranza di vita può essere stimata in modo affidabile grazie alle statistiche e alle tabelle esistenti.

### Speranza di vita in anni all'età di 65 anni

Basi tariffarie	Periodo di osservazione	Uomini*	Donne*
LPP 2000	1999–2001	17,8	21,1
LPP 2010	2005–2009	18,9	21,4
LPP 2015	2010–2014	19,8	21,9

\* Tavola periodica, che non considera cioè il futuro aumento della speranza di vita.

Prevedere i redditi di capitale è invece più difficile. Poiché le rendite di vecchiaia, assieme alle rendite per coniugi esigibili in caso di decesso, vengono versate in media per un periodo fino a 30 anni, anche i redditi di capitale devono essere stimati su questo lasso di tempo.

Cosa molto difficile, se non impossibile. Per questo motivo una cassa pensione cerca di stimare vari scenari su cinque – dieci anni e, su questa base, determinare un'aliquota di conversione sostenibile.

### Evoluzione dei tassi



Questo autunno, il Consiglio di fondazione della CPE ha fatto elaborare vari scenari nell'ambito di un'analisi svolta a intervalli regolari. Nelle prossime sedute discuterà i risultati e deciderà sull'ulteriore procedere. L'obiettivo è sempre di fissare le rendite in modo responsabile, sostenibile ed equo. Dopo la pensione ogni assicurato deve ricevere il denaro che ha risparmiato durante la vita professionale. Questo è il principio su cui si fonda il secondo pilastro.

Su di noi

## Siamo qui per voi

Undici collaboratori qualificati e motivati, raggruppati in due team del reparto Assicurazioni, vi consigliano in modo competente su tutte le questioni riguardanti la previdenza professionale.

Siete assicurati nella CPE e avete domande sul vostro certificato di previdenza, su entrate o uscite, sulla promozione della proprietà abitativa o sulla vostra rendita? Desiderate sapere come migliorare la vostra situazione previdenziale con riscatti nella cassa pensione o contributi di risparmio volontari? State considerando di andare in pensione anticipata? Rivolgetevi ai nostri esperti del reparto Assicurazioni. Vi consiglieranno volentieri e con professionalità sui temi inerenti al 2° pilastro.

Questi team lavorano in stretta collaborazione con i responsabili del personale, dei salari e delle casse pensioni delle imprese. Le loro mansioni comprendono anche una corretta valutazione dei diritti alle prestazioni di invalidità e per superstiti e il versamento puntuale delle rendite.



### Contattateci!

Telefonateci (044 287 92 88) o mandateci un'e-mail ([contact@pke.ch](mailto:contact@pke.ch)). Quando ci telefonate tenete a portata di mano il vostro certificato di previdenza CPE, in modo che i nostri esperti possano consigliarvi in modo rapido ed efficiente.

### Online

Desiderate sapere quali prestazioni potete aspettarvi al momento del pensionamento? O come potete aumentare le vostre prestazioni con versamenti o contributi? Utilizzate il nostro tool. Vi fornirà una risposta a molte vostre domande. Visitate [www.pke.ch](http://www.pke.ch) e cliccate su «Simulazione». Potrete elaborare online i calcoli desiderati con tutta semplicità.







## Remunerazione nel 2018

**Per gli assicurati della cassa di previdenza comune della CPE, il Consiglio di fondazione ha deciso di corrispondere anche nel 2018 un attrattivo interesse del 2,5 % sugli averi di vecchiaia. Nelle 16 casse di previdenza individuali le remunerazioni sono stabilite dalle commissioni di previdenza.**

L'eccellente rendimento ottenuto consente alla cassa di previdenza comune di concedere di nuovo un interesse elevato, pari al 2,5 %. Questo tasso si applica agli averi di vecchiaia, ai conti risparmio «Risparmio 60» e agli averi sui piani di previdenza complementari (indennità per turni e bonus).

Visto che il tasso d'inflazione atteso per il 2018 è di circa lo 0,2 %, la remunerazione reale della cassa di previdenza comune rimane nettamente superiore ai livelli degli anni Novanta. Allora i conti di vecchiaia erano remunerati con il 4 %, ma l'inflazione poteva raggiungere anche il 6 %.

Con il 2,5 % gli assicurati attivi ricevono lo stesso tasso d'interesse dei pensionati. Non vi è alcun sovvenzionamento trasversale. Il 2,5 % è

decisamente superiore sia al tasso minimo LPP dell'1,0 % prescritto dalla Confederazione sia agli interessi che le banche concedono ai risparmiatori e che da anni sono vicini allo zero.

Nelle 16 casse di previdenza individuali sono le commissioni di previdenza delle singole imprese a stabilire gli interessi accordati nel 2018. Gli assicurati vengono informati dalle proprie commissioni di previdenza.

Sullo sfondo di un'inflazione tuttora bassa, le rendite correnti rimangono invariate anche nel 2018.

## La CPE – il vostro partner per ipoteche attrattive

Realizzate il vostro sogno di una propria abitazione! La CPE offre ipoteche attrattive per il finanziamento del vostro immobile. Convincetevi di persona delle nostre interessanti condizioni.



### Perché un'ipoteca della CPE?

Grazie alla nostra pluriennale esperienza possiamo consigliarvi in modo completo su tutte le questioni di natura finanziaria – anche per finanziamenti con i mezzi della vostra previdenza professionale.

### I nostri prodotti

Siamo un partner affidabile nel campo del finanziamento per privati e persone giuridiche, indipendentemente se sono assicurati presso la CPE.

La CPE concede ipoteche fisse con durate tra 2 e 10 anni nonché ipoteche variabili.

### Su di noi potete contare

Un'ipoteca della CPE vi offre molteplici vantaggi:

- condizioni convenienti (prezzi netti)
- un disbrigo rapido e semplice (in-house)
- know-how pluriennale, interlocutore personale e competente

- pagamento semestrale degli interessi
- niente tasse e costi
- nessun impegno a concludere affari supplementari



### Abbiamo risvegliato il vostro interesse?

Saremo lieti di presentavi un'offerta senza impegno.

### Informazioni

Troverete maggiori informazioni, un tool di calcolo dell'ipoteca e il modulo di richiesta su [www.pke.ch/ipoteche](http://www.pke.ch/ipoteche).

### Il vostro interlocutore

Roger Rohr, responsabile ipoteche  
Telefono 044 287 92 52, E-mail [rohr@pke.ch](mailto:rohr@pke.ch)

### CPE Fondazione di Previdenza Energia

Freigutstrasse 16  
8027 Zurigo  
[www.pke.ch](http://www.pke.ch)

Telefono 044 287 92 88  
[contact@pke.ch](mailto:contact@pke.ch)